

DONNA
EINZYLINDER-FEINSTRUMPF
LB04MJ



EINZYLINDER-FEINSTRUMPF

LB04MJ





Die im vorliegenden Prospekt enthaltenen Abbildungen sind nur hinweisend und demzufolge nicht bindend.

EINZYLINDER-FEINSTRUMPF LB04MJ

Elektropneumatische Einzylindermaschine mit 4 Systemen mit 1 elektronischen Einzelnadelselektionstrommel bei jedem System (4 insgesamt) für die Herstellung von Feinstrümpfen und Kniestrümpfen mit Mustern aus glatter, Fang- bzw. Jacquardmasche. Bei jedem Maschensystem sind 5 Fadenführer mit doppelter pneumatischer Steuerung plus einen Fadenführer für Plattierung, motorisiert für Winkelbewegung, und 2 pneumatische Steuerungen für die Höhen- und Tiefenposition verfügbar. Mittels Schrittmotoren gesteuerte Maschenbildungsschlösser, um stufenweise und partielle Maschenlockerungen und -verengungen in jeglichem Strumpfbereich auszuführen; bewegliche Maschenbildungs-schlösser, um Feinstrümpfe und Kniestrümpfe mit 2 Farben pro Reihe, erhabenes Jacquard (cut boss) auszuführen. Bund mit Einzel- und Doppelumhängeplatine. Elektronische Vorrichtung für das Einhalten der Größe bei jeder Temperatur der Maschine.

- Einzylindermaschine mit 4 Systemen
- Einheit Absaugdüse mit 6 Klammern
- Gesamtanzahl der Fadenführer 24
- Motorisierte Platinenkappe mit 2 Motoren
- Höhenbewegung der 4 Maschenbildungsschlösser mit motorisierter Steuerung
- Eine elektronische Selektionseinheit für jedes System

ABMESSUNGEN der MASCHINE



Gestell 60 cm + Spulengatter 145 cm
Tiefe cm 60 + Spulengatter 145 cm
Höhe cm 136 + Spulengatter 265 cm

GEWICHT der MASCHINE



Maschine ca. 230 kg
Spulengatter ca. 70 kg

ZERTIFIZIERUNG



Green
Label

EINZYLINDER-FEINSTRUMPF

LB04MJ

TECHNISCHE MERKMALE

MODELL	Ø ZYLINDER	TEILUNG	NAEGLDICKE
LB04MJ (Nadelzunge 7 mm)	4"	32	0.34 mm

Die vorhergehenden Daten sind nur hinweisend und demzufolge nicht bindend.

GRUNDAUSSTATTUNG

- Gatter für 40 Spulen;
- Strumpfauswurflocke;
- Filter zum Aufsammeln der Fadenreste;
- Mittels Schrittmotor gesteuertes Drosselventil;
- Antitwist mit rotierendem oder festem Rohr;
- 4 herausziehbare Maschenbildungseinheiten Bewegung motorisierte Höhen;
- Einheit Absaugdüse mit 6 Klammern (Lamellentyp, Haken und Fadenschneidklammer);
- 8 Fadenüberwachungssensoren;
- Erster radialer Plattierfadenführer motorisiert pro System;
- Zusätzlicher Nadelzungenöffner für die Herstellung von durchbrochenem Netz

OPTIONALE SYSTEME

- Dream oder Dream one, um den Strumpf beim Auswerfen zu dehnen
- Absaugventilator zu 2,2 kW
- Ethernet-Platine für den Anschluss an das Datenerfassungssystem, Nautilus by Dinema
- Vorrichtung Zuführer YOYO-Faden, maximale Anzahl 12
- Vorrichtung medizinischer Zuführer oder für nacktes Elastomer PLUS Dinema, maximale Anzahl 4
- Fadenüberwachungssensoren: bis maximal insgesamt 24
- Bundanhebeeinheit mit motorisiertem System
- Bausatz Vorrichtung für Ausführung eingestrickter Reihe
- Mechanische Vorrichtung für Schuss-Elastomere für jedes System

VERWENDBARE GARNSORTEN

Die Maschine ist für die Verwendung folgender Garnsorten geeignet

- Nylon
- Helanca;
- Elastomere (nackt, einzel- oder doppelumwoben);
- Stretch (für "transparente" Artikel)

ARTEN VON ERZIELBAREN MASCHEN

Die «Standard»-Maschine hat die Möglichkeit, folgende Maschenarten auszuführen

- Glatte Masche;
- Feste Netze 1x1, 3x1, 5x1, 7x1, 1x3, Micromech- und Diagonal-Netze;
- Verschiedene Selektionen für senkrechte Schnittbänder;
- Verschiedene Muster auf der Basis von 1x1, 2x2, usw., (cut boss), Bikini, Musterferse, Push-up, usw.;
- Supp-hose bei 2 oder 4 Systemen;
- Plattierung bei glatter Masche bei 2 oder 4 Systemen

ANZAHL DER ERZIELBAREN FARBEN

Anzahl der erzielbaren Farben	<ul style="list-style-type: none"> - Systeme in Arbeit 1-2-3-4: eine Farbe pro Reihe - Systeme in Arbeit 1-3 oder 2-4: zwei Farben pro Reihe - Systeme in Arbeit 4-1: bei 4 drei Farben pro Reihe, bei 1 eine Farbe pro Reihe - Systeme in Arbeit nur 4: vier Farben pro Reihe
-------------------------------	--

LEISTUNGEN

	ZYLINDER Ø 4"
TEILUNG	32
BEARBEITUNGSART	550 UpM im Muster und mit Maschenstrickschlössern 55°
	600 UpM in glatter Masche, ohne Muster und mit Maschenstrickschlössern 55°
	700 UpM in glatter Masche, ohne Muster und mit Maschenstrickschlössern 48°
HÖCHSTGESCHWINDIGKEIT	800 UpM in glatter Masche, ohne Muster und mit Maschenstrickschlössern 40°
	800 UpM

Die vorstehenden Daten sind nur hinweisend und demzufolge nicht bindend.

HINWEIS:

Alle vorgegebenen Werte könnten geeignete Geschwindigkeitsanpassungen verlangen, entsprechend der verwendeten Neigungen der Maschenstrickschlösser, der verschiedenen, verwendeten mechanischen Teile und der bei der Herstellung des Produktes verwendeten, verschiedenen Garnsorten. N.B.: Die hier enthaltenen technischen Daten sind nicht verbindlich und könnten nach Ermessen von Lonati S.p.A. variieren.

ZULÄSSIGE LEISTUNGEN

TABELLE ZUR ASSOZIIERUNG DER ZULÄSSIGEN HÖCHSTGESCHWINDIGKEIT IN DEN BEREICHEN MIT GLATTER MASCHE BEZÜGLICH DER NEIGUNG DER MASCHENBILDUNGSSCHLÖSSER	
Neigungswinkel der Maschenbildungsschlösser	Zulässige Höchstgeschwindigkeit in den Bereichen mit glatter Masche
40°	800
48°	700
55°	600

ANZAHL DER AUF JEDER MASCHENREIHE ERZIELBAREN FARBEN JE NACH ANZAHL DER IN ARBEIT SICH BEFINDENDEN SYSTEME	
Systeme in Arbeit	Anzahl der erzielbaren Farben
1° - 2° - 3° - 4°	1 pro Reihe
1° - 3° o 2° - 4°	2 pro Reihe
4° - 1°	4. System (3 pro Reihe) 1. System (1 pro Reihe)
4°	4 pro Reihe

VERFÜGBARE ZYLINDER	
GG75-0,34	300 - 320 - 336 - 352 - 368 - 384 - 386 - 398 - 400 - 402 - 432
GG70-0,41	288 - 320 - 336 - 352
GG54-0,50	176 - 208 - 240 - 256 - 288 - 320

Die vorstehenden Daten sind nur hinweisend und demzufolge nicht bindend.

HINWEIS:

Alle vorgegebenen Werte für die zulässigen mechanischen Höchstgeschwindigkeiten könnten eine geeignete Reduzierung verlangen (festzulegen auf der Basis spezifischer Funktionsprüfungen an der Maschine) in den Fällen, in denen auf der Maschine selbst besondere Garnsorten benutzt bzw. besondere Maschenarten ausgeführt werden.

EINZYLINDER-FEINSTRUMPF LB04MJ

STROMAUFNAHME

Mit Maschine bei Höchstgeschwindigkeit von 600 UpM mit einem Standard-Strumpfprogramm des "durchschnittlichen Typs" über eine Produktionszeit von einer Stunde.

MASCHINENMODELL	VERBRAUCH KWH
LB04JS	0.380

DRUCKLUFTVERBRAUCH

Druck am Manometer 6 bar, bei 0% Luftfeuchtigkeit und Temperatur am Ausgang aus dem Trockner zwischen 18 °C und 21 °C. Mit Strumpfauswurfsgebläse und Reinigung der Absaugdüse.

MASCHINENMODELL	ZYKLUSZEIT	VERBRAUCH FÜR STRUMPF	VERBRAUCH PRO MINUTE
LB04MJ	135"	NI 22	NI 10

VERBRAUCH ABSAUGUNG

Zylinder = 650/700 mm/H2O - Absaugdüse = 650/700 mm/H2O - Durchschnittsverbrauch für alle Modelle = 3 m³/min.

GERÄUSCHENTWICKLUNG

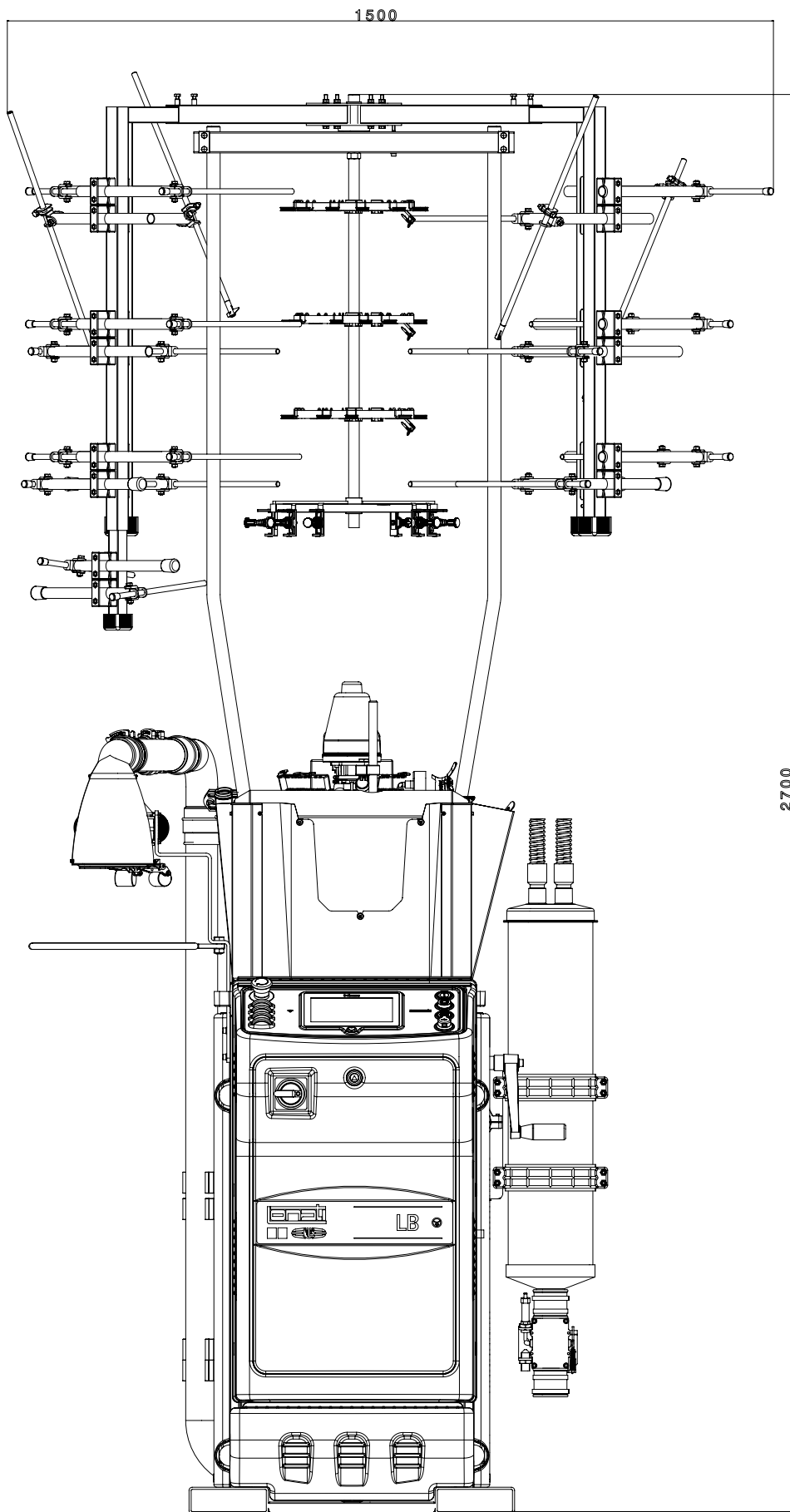
Durchschnittliche Geräuschpegelemission der Maschine, einschl. Absaugung LeqA = 74dBA

SCHMIERMITTEL

Durchschnittlicher Verbrauch für 500/600 Dutzend: 1000 g - Lonati empfiehlt: Fuchs Trax 14C - Klüber Tex Sintheso M32 - Esso Eil 0287

FETT

Lonati empfiehlt für Dichtungen, Kugellager, usw.: Damping grease Nyogel 774F

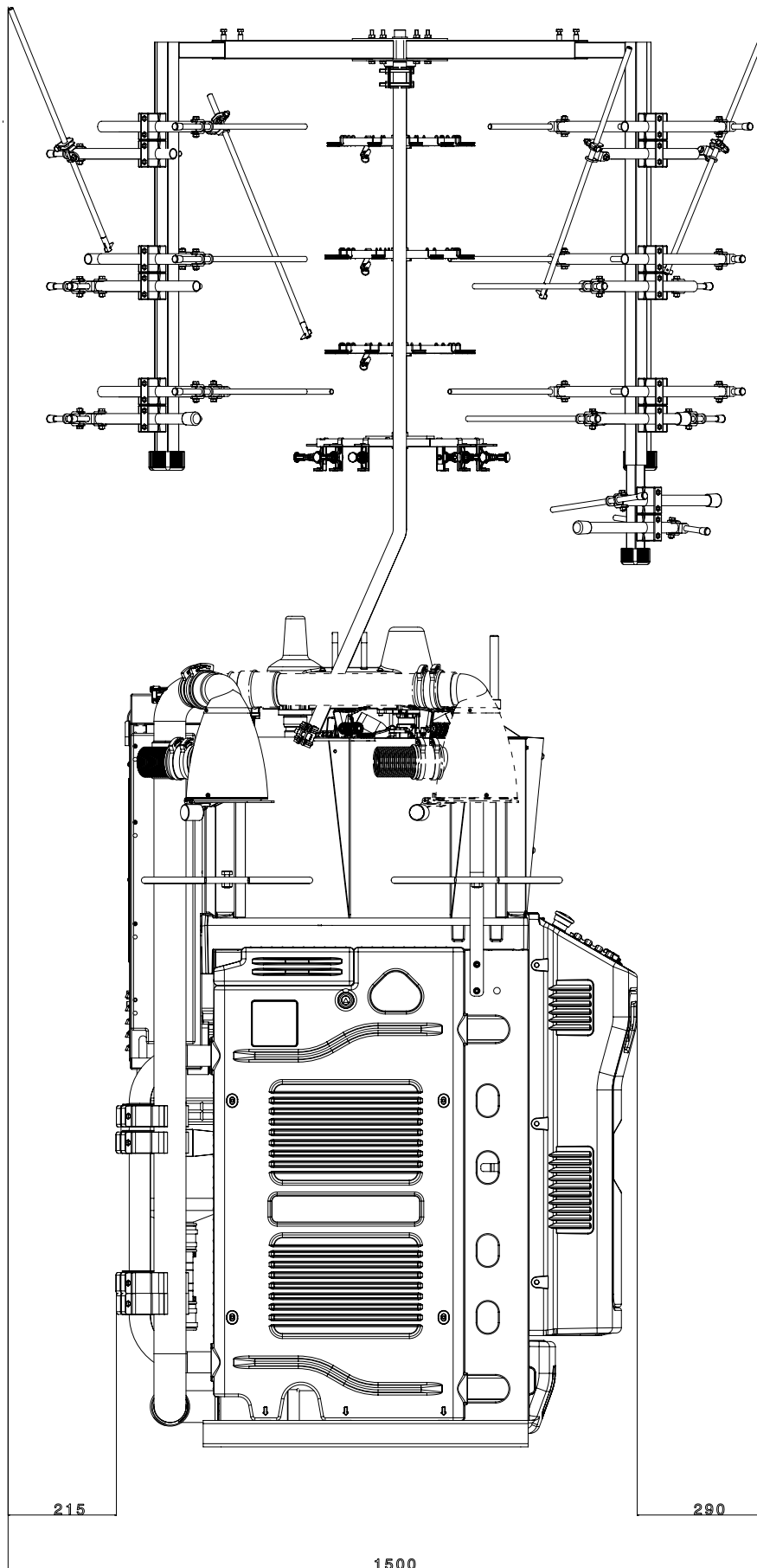


FRONTANSICHT

Abmessungen Maschine mit Spulengatter für 26 Spulen

HINWEIS:

Die Abbildungen können auch Zubehör und Ausrüstungen darstellen, die auf Anfrage erhältlich sind und nicht zu der Serienausstattung gehören.

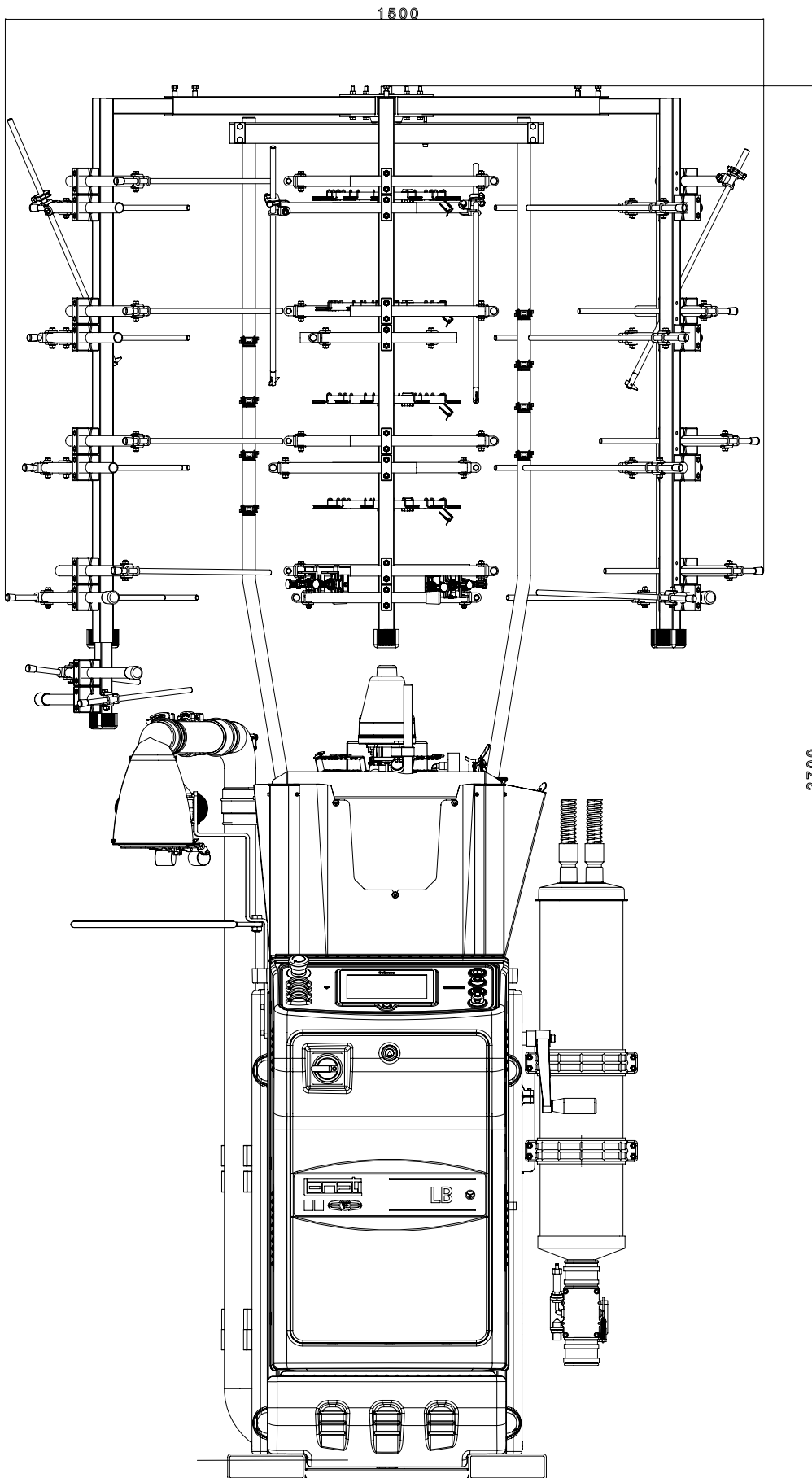


SEITENANSICHT

Abmessungen Maschine mit Spulengatter für 26 Spulen

HINWEIS:

Die Abbildungen können auch Zubehör und Ausrüstungen darstellen, die auf Anfrage erhältlich sind und nicht zu der Serienausstattung gehören.

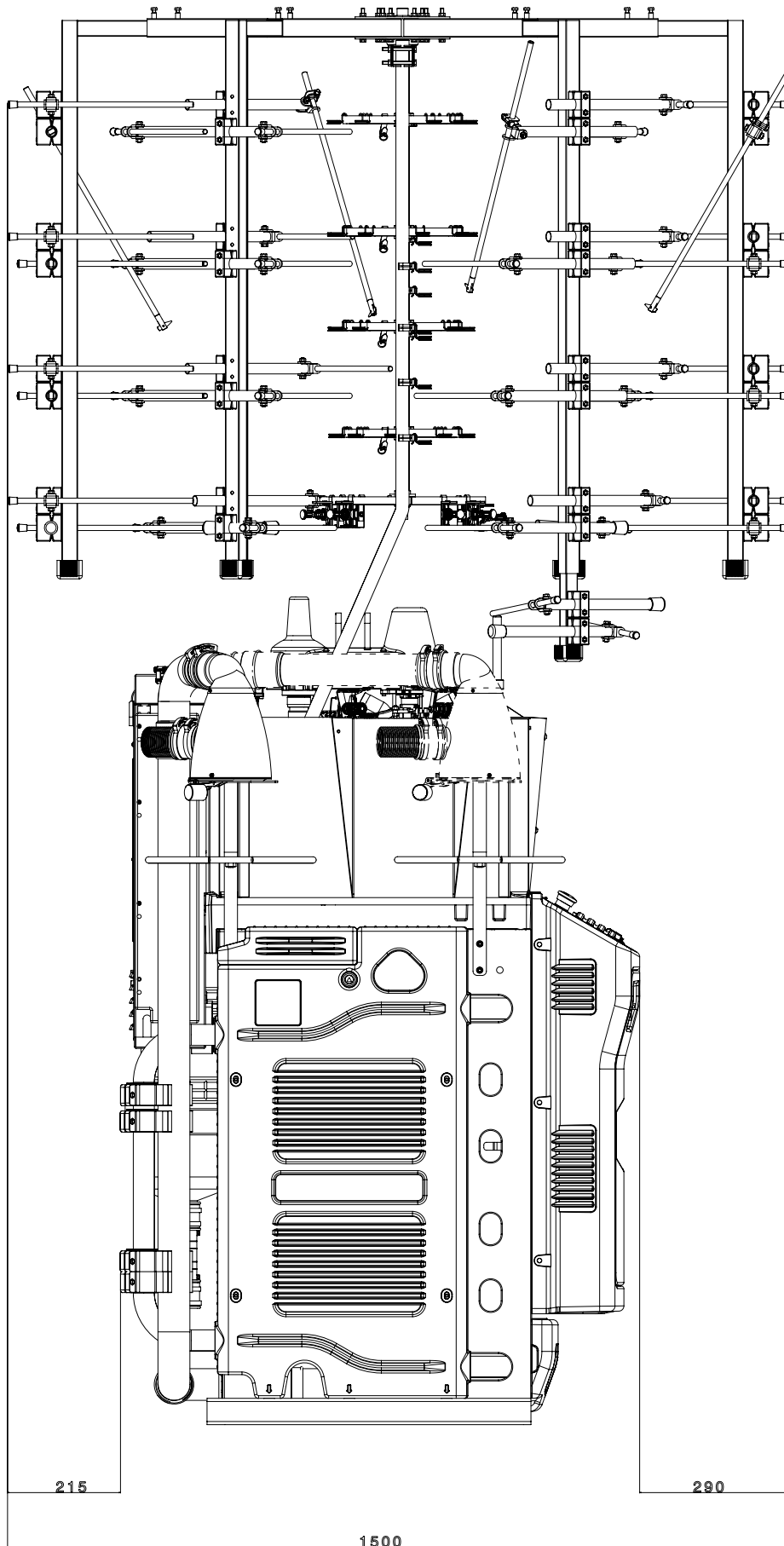


FRONTANSICHT

Abmessungen Maschine mit Spulengatter für 40 Spulen

HINWEIS:

Die Abbildungen können auch Zubehör und Ausrüstungen darstellen, die auf Anfrage erhältlich sind und nicht zu der Serienausstattung gehören.



SEITENANSICHT

Abmessungen Maschine mit Spulengatter für 40 Spulen

HINWEIS:

Die Abbildungen können auch Zubehör und Ausrüstungen darstellen, die auf Anfrage erhältlich sind und nicht zu der Serienausstattung gehören.





LONATI SPA

Via Francesco Lonati, 3 | 25124 Brescia (Italy)
Tel. +39 030 23901 | Fax +39 030 2310024
C.F.: 01469680175 | P.iva: 02096730961
info@lonati.com - www.lonati.com